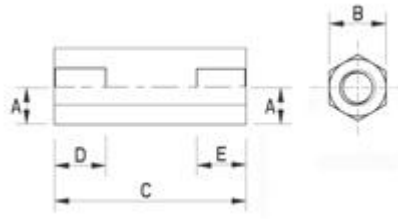


Distanzhalter - PEEK® Serie 186


- Material: PEEK®
- Farbe: hellbraun
- Gute Temperaturbeständigkeit
- Unempfindlich gegen viele Chemikalien
- Brandklasse: UL94 V0

Artikelnummer	Farbe	A	B	C	D
Distin3060PK-04	■	M3	6	4	2
Distin3060PK-05	■	M3	6	5	2.5
Distin3060PK-06	■	M3	6	6	3
Distin3060PK-08	■	M3	6	8	4
Distin3060PK-10	■	M3	6	10	5
Distin3060PK-12	■	M3	6	12	6
Distin3060PK-15	■	M3	6	15	7.5
Distin3060PK-18	■	M3	6	18	9
Distin3060PK-20	■	M3	6	20	10
Distin3060PK-25	■	M3	6	25	10
Distin3060PK-30	■	M3	6	30	10
Distin4070PK-05	■	M4	7	5	2.5
Distin4070PK-06	■	M4	7	6	3
Distin4070PK-08	■	M4	7	8	4
Distin4070PK-10	■	M4	7	10	5
Distin4070PK-12	■	M4	7	12	6
Distin4070PK-15	■	M4	7	15	7.5
Distin4070PK-18	■	M4	7	18	9
Distin4070PK-20	■	M4	7	20	10
Distin4070PK-25	■	M4	7	25	10
Distin4070PK-30	■	M4	7	30	10
Distin4070PK-35	■	M4	7	35	10
Distin5080PK-06	■	M5	8	6	3
Distin5080PK-08	■	M5	8	8	4
Distin5080PK-10	■	M5	8	10	5
Distin5080PK-12	■	M5	8	12	6
Distin5080PK-15	■	M5	8	15	7.5
Distin5080PK-18	■	M5	8	18	9
Distin5080PK-20	■	M5	8	20	10
Distin5080PK-25	■	M5	8	25	10
Distin5080PK-30	■	M5	8	30	10
Distin5080PK-35	■	M5	8	35	10
Distin5080PK-40	■	M5	8	40	10

PEEK ist ein hochwertiger thermoplastischer Kunststoff mit speziellen physikalischen und chemischen Eigenschaften

- Physikalische Eigenschaften**
Eigenschaft Wert (DIN)
- Dichte: 1,3 gr/cm³
 - Zugfestigkeit: 91 MN/m² (DIN53455)
 - Bruchdehnung: 50-120% (DIN53455)
 - Elastizitätsmodul (DIN53457)
 - Kerbschlagzähigkeit: 88 kJ/m² (DIN53453)
 - Kugeldruckhärte R126 MN/m² (DIN53456)
 - Spezifischer Durchgangswiderstand: 4,9X10¹⁶ Ohm.cm (DIN53482)
 - Diel. Verlustfaktor tan: 0,004 *10³ Hz (DIN53483)
 - Durchschlagzähigkeit 17 MV/m (DIN53481)

- Chemische Beständigkeit**
Beständigkeit gegen
- Benzin: gut
 - Benzol: gut
 - Mineralöle: gut
 - Pflanzliche Öle: gut
 - Schwache Laugen: gut
 - Starke Laugen: gut
 - Schwache Säuren: schlecht
 - Starke Säuren: gut

Alle Angaben sind unverbindliche Richtwerte